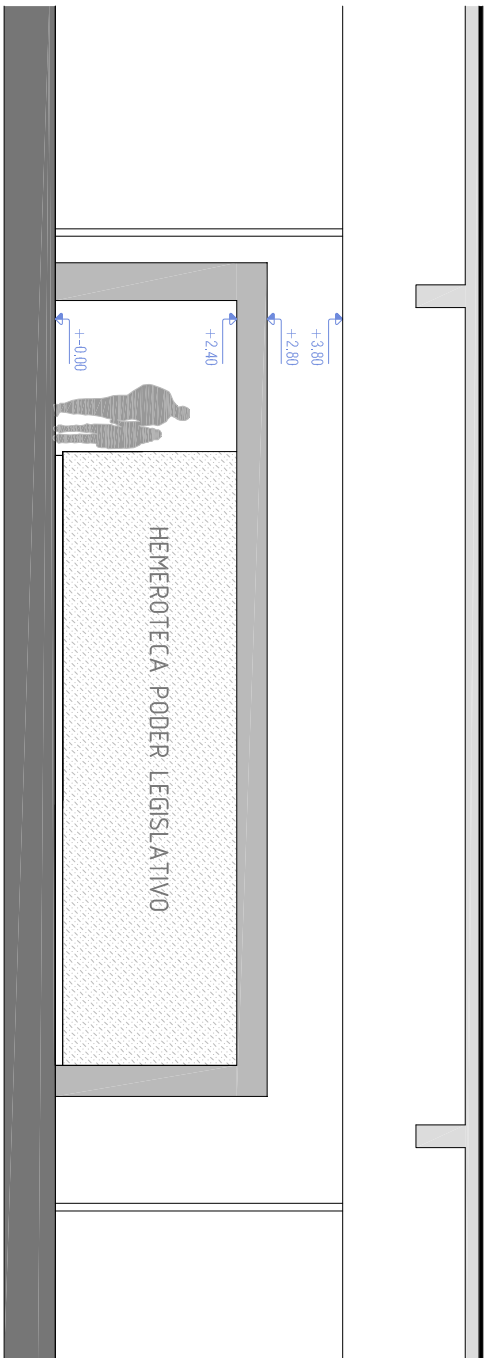
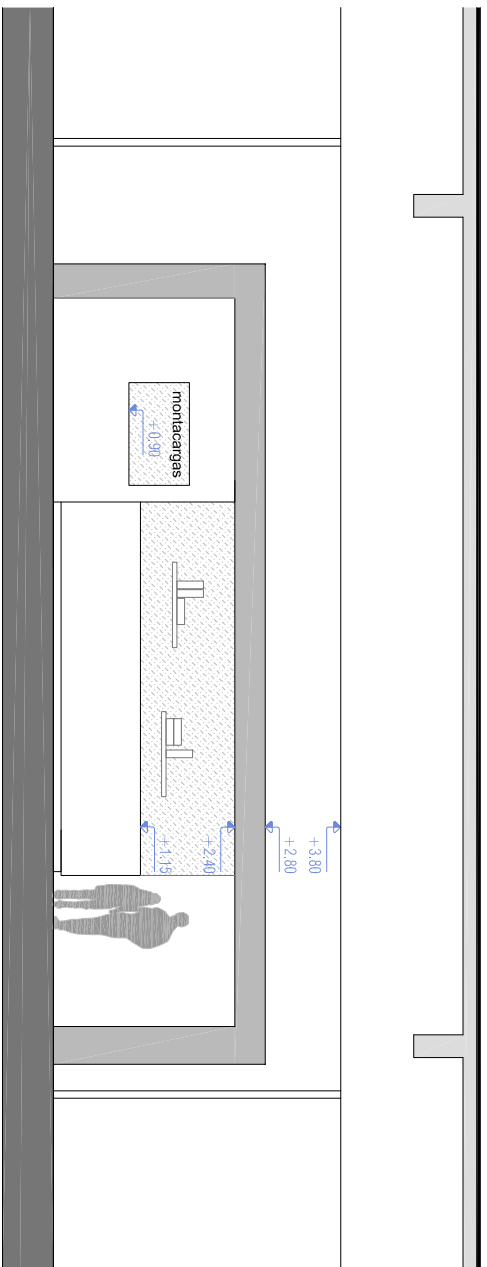


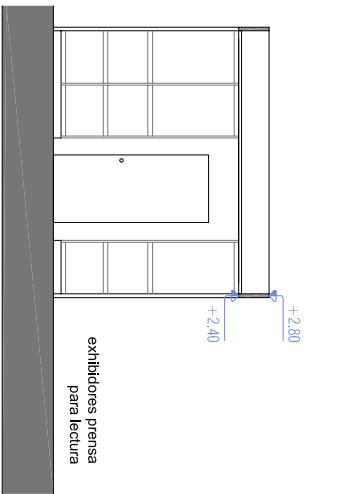
ESTUDIO DE OFICINA HEMEROTECA



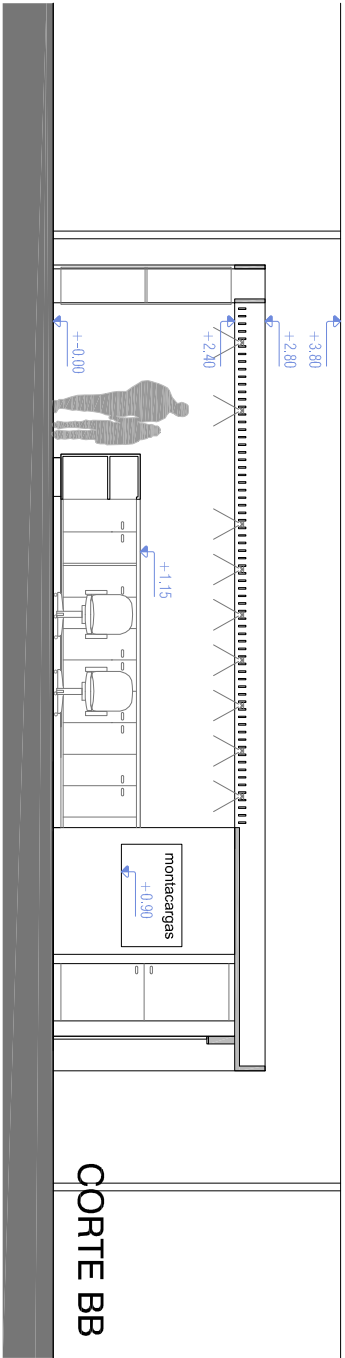
FACHADA AA



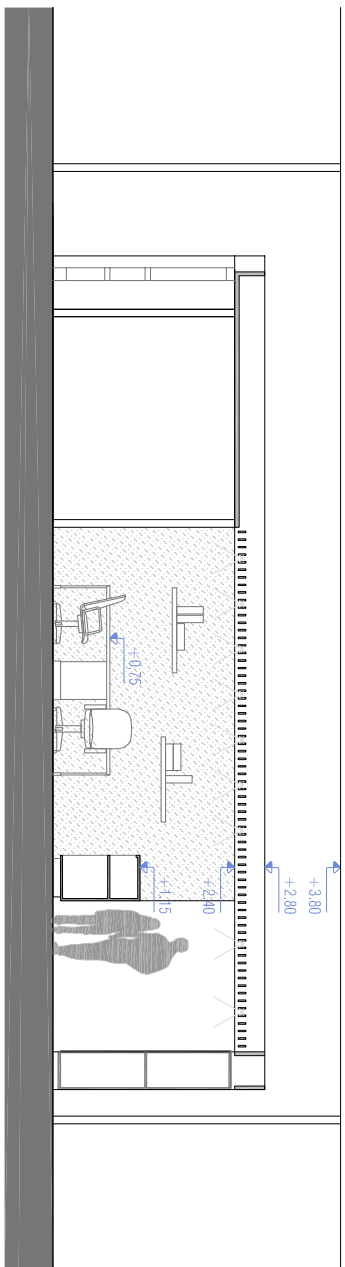
FACHADA CC



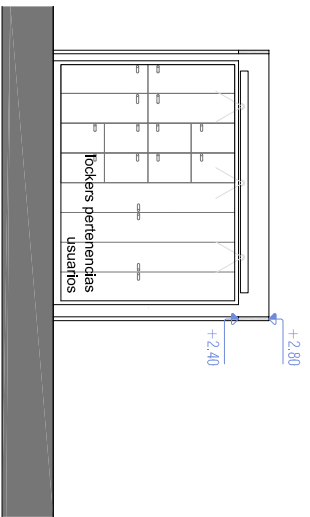
CORTE FF



CORTE BB

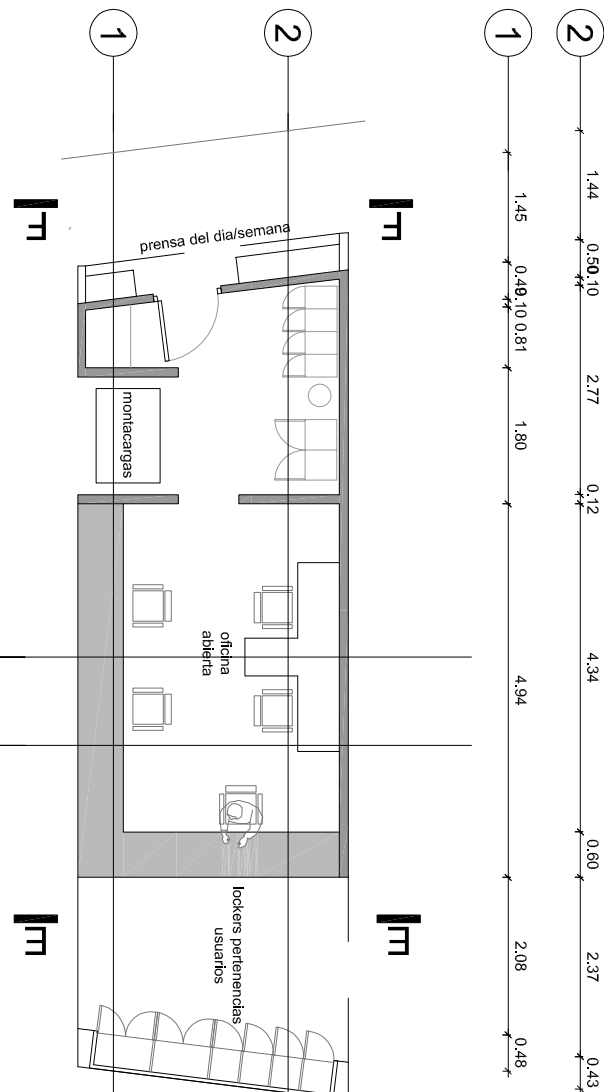


CORTE DD




CORTE EE

A
B
D
C



A
B
D
C

PLANTA SECTOR OFICINA HEMEROTECA

<div><div>PARLAMENTO DEL URUGUAY</div><div>COMISION ADMINISTRATIVA DEL PODER LEGISLATIVO DIRECCION ARQUITECTURA Y GESTION PATRIMONIAL</div></div>			
OBRA: AMPLIACIÓN ed. JOSÉ ARTIGAS			
UBICACIÓN: Ed. JOSÉ ARTIGAS			
RUBRO: ALBANILERIA			
PLANO: ANTEPROYECTO - ESTUDIO HEMEROTECA		FECHA: 12/2023	
PROPIETARIO: PODER LEGISLATIVO		NOTAS	
TECNICO: DIRECCIÓN ARQUITECTURA Y GESTIÓN PATRIMONIAL		NIVEL: +0.00	
		ESCALA: 1/100	
		LÁMINA: M	
		04	